

PRÉSENTATION

RAPPORT D'ACTIVITÉ 2025



LIEVIN - ARRAS

E2C ARTOIS

ACCOMPAGNEMENT

Global

Concret

Sur-mesure



AGIR AU PLUS PRÈS DES JEUNES POUR DEMAIN

L'année 2025 a été une année charnière pour notre association. Entre changement de direction et réaffirmation de nos priorités, elle nous a permis de consolider notre projet et de préparer les évolutions nécessaires pour toujours mieux accompagner les jeunes que nous accueillons.

Je salue tout d'abord l'engagement des salariés qui font vivre notre projet au quotidien. Leur professionnalisme, leur écoute et leur capacité à accompagner les jeunes avec exigence et bienveillance constituent toute la richesse de notre Ecole.

Derrière les dispositifs et les parcours proposés, il y a avant tout des histoires personnelles, des doutes, mais aussi des talents, des progrès et de nombreuses réussites. Je suis admirative face à la volonté et à la ténacité de certains stagiaires pour se sortir de situations critiques, et je souligne l'importance de ce petit coup de pouce que nous apportons afin de les aider à ne pas baisser les bras.

Je remercie les administrateurs pour leur implication dans la conduite et la vigilance apportée à notre projet associatif. Leur connaissance du territoire et de leurs dynamiques leur permet d'avoir le recul nécessaire pour prendre les bonnes décisions.

Notre action s'inscrit dans un partenariat étroit avec les entreprises qui jouent un rôle essentiel dans les parcours d'insertion. Leur présence au quotidien rassure nos stagiaires et les aide dans la construction de leur projet d'avenir.

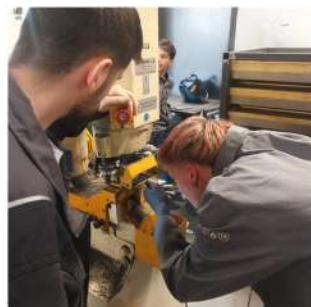
Nous apprécions le partenariat étroit essentiel avec nos financeurs dont le soutien et la confiance rendent possible nos actions.

L'année écoulée a été l'occasion d'un travail collectif pour recentrer notre action sur nos priorités et préparer demain. L'un de nos enjeux pour 2026 sera de poursuivre l'évolution de notre intervention au plus près des publics, en optimisant les actions « hors les murs » au cœur des territoires et des lieux de vie des stagiaires. Leur insertion dans leur territoire est en effet essentielle, d'où l'importance du travail mené avec les acteurs locaux.

J'espère qu'à travers les chiffres, les sourires et les témoignages, vous retrouverez au fil de ces quelques pages tout notre engagement et toute notre passion.

Jacqueline FAUTH
La Présidente
Pour le Conseil d'Administration

« Parce qu'aucun parcours n'est définitivement écrit, chaque jeune mérite qu'on lui ouvre une nouvelle possibilité d'avenir »





E2C ARTOIS

UNE ÉQUIPE

Page 6

- ✦ Une équipe engagée et passionnée

ACCOMPAGNEMENT

GLOBAL

Page 8

- ✦ Chiffres clés
- ✦ Les activités proposées
- ✦ Label

L'E2C ARTOIS

EN CHIFFRES

Page 11

- ✦ Recrutement
- ✦ Intégration
- ✦ Prescription
- ✦ Résultats 2025

ACCOMPAGNEMENT

CONCRET

Page 16

- ✦ Actions partenariales
- ✦ Projets locaux
- ✦ Témoignages

ACCOMPAGNEMENT

SUR-MESURE

Page 23

- ✦ Référent unique
- ✦ Bilan social
- ✦ Mobilité
- ✦ Compétences psycho sociales
- ✦ Immersion
- ✦ Réussites

SOUTIEN PARTENAIRES

MERCI

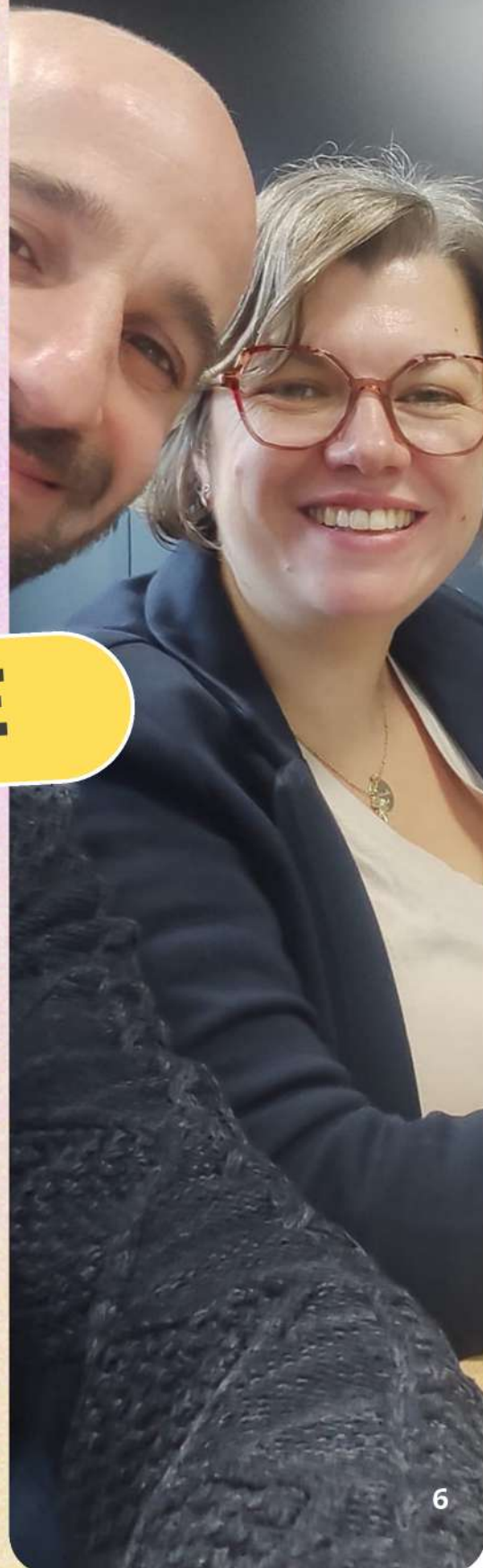
Page 29

- ✦ Merci à tous nos soutiens

E2C ARTOIS

UNE ÉQUIPE

**“Engagée
avec passion
au service de
l’insertion des
jeunes”**



Une équipe engagée et passionnée

Equipe E2C - Liévin & Arras



+22 COLLABORATEURS
Depuis 15 ans, l'équipe de l'E2C de l'Artois évolue. Parfois, elle se renouvelle, parfois elle se consolide, parfois elle se réorganise, mais toujours elle est là pour *l'accompagnement des jeunes !*



Michel

Nouveautés R.H. en 2025 :

Les départs :

- Akim, Cindy et Sophie s'envolent vers de nouvelles aventures en solo, et nous leur souhaitons un grand succès !

La retraite :

- Après plus de dix années de dévouement à l'E2C, Michel embrasse une nouvelle ère en prenant sa retraite !

Les évolutions :

- Aurélie, qui dirigeait le site d'Arras avec brio, s'apprête à relever un nouveau défi en devenant **directrice de l'E2C de l'Artois**.
- Raphaël, prend les commandes en tant que nouveau responsable du site d'Arras, tout en continuant à coordonner le pôle partenariats.
- Steffie évolue et devient comptable et gestionnaire R.H.

1 CONSEIL D'ADMINISTRATION

La gouvernance de l'E2C de l'Artois (association régie par la loi de 1901) s'appuie sur une structure à la fois dynamique et diversifiée. Sous la Présidence de **Madame Jacqueline FAUTH**, et du Président d'Honneur, **Monsieur Jean Pierre KUCHEIDA**, l'Ecole bénéficie d'un Conseil d'Administration aux multiples compétences.

Leur expertise et leur vision sont essentielles à l'accompagnement efficace des jeunes en insertion professionnelle.



Mme FAUTH

Graines de pâtissier
parcours spécialisé



ACCOMPAGNEMENT

GLOBAL

**“Viens
comme t’es,
repars
reboosté. !”**



CHIFFRES CLÉS

Notre objectif est de favoriser l'autonomie des jeunes, leur permettant de tracer leur propre chemin avec confiance.



5,7 MOIS

Durée du parcours Durée d'un parcours moyen en 2025.

Accompagnement proposé **de 9 mois**, du lundi au vendredi, de 09h à 12h30 et de 13h30 à 16h30.

Qualiopi
processus certifié

RÉPUBLIQUE FRANÇAISE
La certification Qualité a été délivrée au titre de la catégorie suivante : ACTIONS DE FORMATION



L'École de la Deuxième Chance de l'Artois a été audité en décembre 2025. L'auditrice souligne la qualité du travail accompli et relève 5 points forts.



À L'E2C on apprend à

Je suis **acteur** de mon parcours



"Apprendre en faisant" et permettre aux stagiaires de prendre conscience de leurs acquis, de s'approprier les savoirs nécessaires à l'exercice de ses compétences."

Lever les freins

Surmonter les obstacles personnels (logement, mobilité, confiance) pour avancer sereinement.

16 réussites à l'examen du code en 2025

Expérimenter

Tester des métiers en immersion et dans des contextes réels pour identifier ses atouts et ses aspirations.

+38% de taux d'Alternance*
en 2025 (29% en 2024)

*Temps passé en entreprise pendant le parcours

S'entourer

Bénéficier d'un réseau solide : équipe pédagogique, entreprises partenaires et pairs motivés.

+ de 850 partenaires

S'engager

Participer à des projets citoyens, sportifs et collectifs pour gagner en autonomie.

Bouger

Se mobiliser avec 35h/semaine : alternance stages/formation pour une dynamique active.

Se spécialiser **4** graines de. en 2025

Choisir des parcours métiers (industrie, pâtissier, commerce) adaptés à ses envies

S'orienter

Définir son projet professionnel via des diagnostics, des visites d'entreprises et du coaching individualisé.

- ◆ OUTILS D'ORIENTATION
- ◆ COACHING INDIVIDUEL
- ◆ VISITES / IMMERSIONS

Hello Charly

Trouver sa solution

Co-construire un plan d'insertion unique : emploi, formation qualifiante ou diplômante ou alternance.

63% sorties positives en 2025



KERRIAN est en CDD chez BLACK STAR

Clémence
Employée libre-service
en alternance



L'E2C ARTOIS

EN CHIFFRES

**“Derrière
chaque chiffre
se cache une
histoire de vie”**

**Recrutement
Intégration
Résultats**

1. Recrutement 2025

Depuis la création du poste de Chargé de sourcing, l'E2C de l'Artois se rend plus visible auprès des jeunes mais aussi des partenaires. En effet, grâce à sa capacité à établir des connexions solides, l'E2C a su développer des relations de confiance avec divers acteurs du territoire. Plusieurs événements de sensibilisation et des ateliers d'information sont organisés dans l'année, permettant ainsi de renforcer les liens entre l'E2C et les structures locales.

+13%
+ de 573 jeunes reçus en entretien ou en réunion d'informations :
73 jeunes de plus que 2024

10
nouvelles conventions de partenariats

Evolution du nombre de candidatures par année

ARTOIS (Liévin + Arras)	2025	2024	2023	2022
CALL	246	209	201	172
CUA	147	146	168	147
CABBALR	98	56	46	41
CAHC	61	52	40	25
Autres CC autour CUA	21	33	33	35
TOTAL CANDIDATURES	573	496	488	420



De nombreuses actions de recrutement ont été menées :

en 2025 :



2. Prescription

La Confiance Croissante des Prescripteurs envers l'E2C de l'Artois

- Les prescripteurs font preuve d'une confiance grandissante dans l'accompagnement offert par l'E2C de l'Artois.
- Des réunions d'informations collectives se tiennent chaque mois sur les sites de Liévin et d'Arras.

Les prescriptions émanant des missions locales augmentent d'année en année.



x3
Nette augmentation des prescriptions missions locales et des structures du territoire depuis 2022

une différence de **21 POINTS** entre 2022 et 2025
 Moins de candidatures spontanées, au profit du travail d'orientation avec les partenaires.

Evolution volume orientation par prescripteurs

ARTOIS	SPONTANÉE	MISSIONS LOCALES	FRANCE TRAVAIL	AUTRES*
2025	29.3%	43.4%	4.3%	23%
2024	37.4%	33.8%	7.8%	21%
2023	40%	31.4%	9.8%	18.8%
2022	47.4%	16.7%	8.4%	27.5%

Autres* (structures du territoire) : EPDEF, services de prévention, foyers, PJJ, Associations (...)

3.Intégration

CHIFFRES CLÉS en 2025

Évolution du nombre de stagiaires accueillis depuis la création de l'école

Lola et Galima
Services civiques E2C 2025



15 groupes ont démarré en 2025, dont 2 hors les murs à Béthune et Henin-Beaumont et 4 parcours spécialisés

Qui sont les stagiaires accueillis sur l'année 2025 ?

sur Liévin et Arras en 2025

+34% QPV

+6.20%
avec une reconnaissance RQTH

86%

sont de niveau infra bac

274

Jeunes accueillis en 2025



54%
sont des femmes

Âge moyen des jeunes (homme/femme) : 19.75 ans



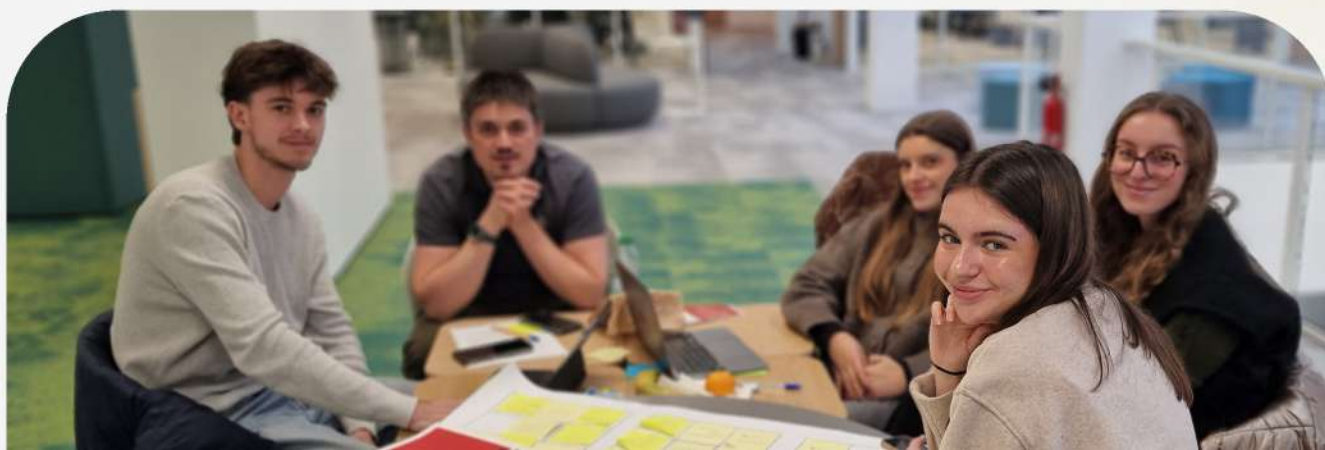
17.5%
sont mineurs

57.6%
ont entre 18 et 21 ans

24.9%
ont entre 22 et 27 ans

Provenance des stagiaires accompagnés à l'ARTOIS en chiffre

ARTOIS (Liévin + Arras)	2025	2024	2023	2022
CALL	121	126	117	109
CUA	74	61	80	78
CABBALR	35	33	34	26
CAHC	36	38	22	19
Autres CC autour CUA	8	15	17	19
TOTAL CANDIDATURES	274	273	270	251



Provenance des candidatures par site

à la loupe

ARRAS	2025	2024	2023	2022
CUA	(143) 70.5%	(145) 65%	(166) 80%	(146) 73.7%
CABBALR	(36) 18%	(33) 15%	(6) 3%	(5) 2.5%
CC des Campagnes de l'Artois	(2) 1%	(9) 4%	(11) 5.3%	(5) 2.5%
CC du Sud Artois	(6) 3%	(10) 4.4%	(10) 4.9%	(12) 6.2%
CALL	(1) 0.5%	(9) 4%	(1) 0.5%	(5) 2.5%
CC du Ternois	(1) 0.5%	(2) 1%	(1) 0.5%	(1) 0.5%
CAHC	(1) 0.5%	(3) 1.3%	(1) 0.5%	(7) 3.5%
OARTIS MARQUION	(12) 6%	(12) 5.3%	(11) 5.3%	(17) 8.6%
TOTAL ARRAS	202	223	207	198
LIEVIN	2025	2024	2023	2022
CALL	(245) 66%	(200) 73%	(200) 71%	(167) 75.2%
CABBALR	(62) 17%	(23) 8.5%	(40) 14%	(36) 16.2%
CAHC	(60) 16%	(49) 18%	(39) 14%	(18) 8.1%
CUA	(4) 1%	(1) 0.5%	(2) 1%	(1) 0.5%
TOTAL LIEVIN	371	273	281	222
TOTAL ARTOIS	573	496	488	420

Provenance des stagiaires accompagnés par site

à la loupe

ARRAS	2025	2024	2023	2022
CUA	(73) 73%	(61) 58%	(80) 80%	(78) 75%
CABBALR	(15) 15%	(25) 24%	(2) 2%	(2) 2%
CC des Campagnes de l'Artois	-	(5) 5%	(2) 2%	(2) 2%
CC du Sud Artois	(3) 3%	(3) 3%	(5) 5%	(6) 5.7%
CALL	(3) 3%	(3) 3%	(1) 1%	(2) 2%
CC du Ternois	-	(1) 1%	-	-
CAHC	(1) 1%	(1) 1%	(1) 1%	(3) 2.8%
OARTIS MARQUION	(5) 5%	(5) 5%	(9) 9%	(11) 10.5%
TOTAL ARRAS	100	104	100	104
LIEVIN	2025	2024	2023	2022
CALL	(118) 68%	(123) 72.5%	(116) 68%	(107) 73%
CABBALR	(20) 11.5%	(8) 5%	(32) 19%	(24) 16%
CAHC	(35) 20%	(37) 22%	(21) 12.5%	(16) 11%
OSARTIS MARQUION / CUA	(1) 0.5%	(1) 0.5%	(1) 0.5%	-
TOTAL LIEVIN	174	169	170	147
TOTAL ARTOIS	274	273	270	251

RÉSULTATS

Sorties

274

stagiaires
accompagnés
sur l'année
2025

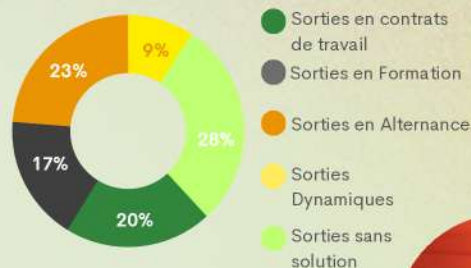
63%

sorties positives post-parcours

	2025	2024	2023
★ Sorties positives	79 63%	94 64%	92 69%
Formations diplômantes	21 17%	32 22%	39 29%
Contrats de travail	25 20%	31 21%	30 23%
<i>dont CDI</i>	13 10%	12 8%	15 11%
<i>dont CDD (ou intérim) de 2 à 6 mois</i>	7 6%	4 3%	7 5%
<i>dont CDD (ou intérim) de 6 mois et +</i>	5 4%	15 10%	8 6%
Contrats de travail en alternance	29 23%	30 20%	21 16%
<i>dont contrat d'apprentissage</i>	28 22%	28 19%	17 13%
<i>dont contrat de professionnalisation</i>	1 1%	2 1%	4 3%
Contrats aidés	2 2%	1 1%	2 2%
En création d'entreprise	2 2%	- -	- -
★ Sorties dynamiques	11 9%	15 10%	20 15%
CDD (ou intérim) < 2 mois	2 2%	2 1%	10 8%
Service civique	4 3%	5 3%	4 3%
Formations préqualifiantes	1 1%	4 3%	- -
Réorientation structures d'insertion spécifique	4 3%	3 2%	6 5%
Réorientation dispositif d'ACP création d'entreprise	- -	1 1%	- -
★ Sorties sans solution	35 28%	57 39%	45 34%

évolution taux de sortie +	Liévin	Arras	Artois	Hauts de France	France
	2020	60%	67%	62%	59%
2021	60%	70%	63%	59%	64%
2022	69%	80%	73%	61%	63%
2023	59%	67%	63%	58%	62%
2024	62%	67%	64%	59%	61%
2025	60%	74%	63%		

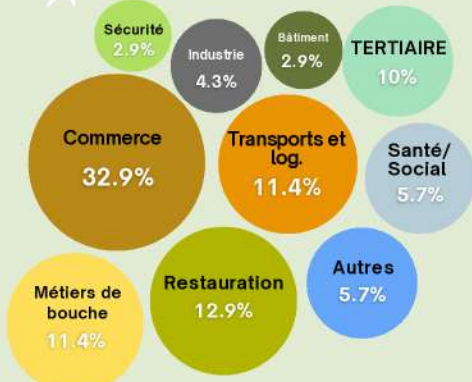
★ Par type de contrats



Karla
CDI en restauration



★ Par secteur d'activité



★ Constats

- En 2025, le **secteur du commerce** a été fortement représenté par les parcours spécialisés en commerce.
- En 2025, ce sont les **contrats en alternance** (apprentissage et professionnalisation) qui ont connu le plus de signatures, avec une augmentation de 3 points par rapport à 2024.

ACCOMPAGNEMENT

CONCRET

“À l'E2C, on
passe tes
idées en
mode
concret.”

LIEVIN - ARRAS

E2C ARTOIS

- Actions partenariales
- Projets concrets
- Témoignages



PÔLE PARTENARIATS

Les partenaires engagés toute l'année

Organisation de 5 forums emploi

Organisés par l'E2C de l'Artois, ces forums invitent les entreprises à venir rencontrer les jeunes de l'E2C de l'Artois.

Ouvert à tous

Ces événements sont accessibles à un large public, en collaboration avec les partenaires du réseau pour l'emploi.

Opportunités de Connexion

Ils offrent une occasion précieuse de créer des connexions et de renforcer les liens entre les jeunes en formation et le monde professionnel. Grâce à ces rencontres, les participants peuvent échanger sur leurs aspirations, découvrir des opportunités métiers, et s'informer sur les attentes des employeurs.



+
390
exposants



+
150
Démonstrations
métiers



+
4000
visiteurs

Lens
Arras
Béthune
Liévin
Artois expo

En favorisant ces échanges, nous contribuons à dynamiser le tissu économique local et à soutenir l'insertion professionnelle des jeunes.

C'est aussi une formidable occasion de fournir un soutien à nos partenaires, qui font face parfois à des défis en matière de recrutement. L'E2C de l'Artois est engagée, dynamique et maintient un contact régulier avec ses partenaires.

mais aussi



+
79
Visites
entreprises



+
283
Partenaires
actifs



+
15
parrains/
marraines



+
42
Services +

Contribuez à soutenir nos partenaires en engageant les jeunes.

**STAFF
PRÊT DE SALLE
REUNION
THÉMATIQUE**

Le Réseau Actif de l'E2C de l'Artois

Le réseau dynamique de l'E2C de l'Artois offre chaque semaine des activités concrètes en collaboration avec les jeunes et les professionnels. Ces rencontres, qu'elles soient dans le cadre de coaching, de visites, d'entretiens, d'immersion ou de forums, représentent l'essence même de notre travail. **L'entreprise occupe une place centrale dans notre dispositif.**

PROJETS 2025

Présentation de projets variés et concrets qui rendent le jeune acteur de sa formation

Toute l'année, nous proposons des ateliers en collaboration avec des acteurs locaux, offrant des compétences pratiques et renforçant le réseau professionnel des participants. Les projets sont dynamiques et interactifs, favorisant l'apprentissage par l'expérience et la collaboration. Les jeunes sont encouragés à prendre des initiatives, à partager leurs idées et à travailler en équipe pour atteindre des objectifs communs.



GESTION DE BUDGET

La **Fédération bancaire française** co-anime chaque mois un atelier de finance en utilisant son jeu « Dilemme ». Chaque session est animée par un professionnel du secteur bancaire.



MALETTE EMPLOI

18 ateliers menés avec un outil destiné à la recherche d'emploi et animés avec des partenaires.

Thèmes abordés : codes en entreprise, posture, langage, connaissance des métiers et création d'entreprise.



JOURNÉES DU NUMÉRIQUE

Soutenue par notre partenaire **ALTICE-SFR**, mise en situation des jeunes autour du numérique avec l'APF de Liévin (Association France Handicap) et ateliers de formation avec l'équipe de **Google**.



ALIMENTATION SAINE

Tous les mois, nous organisons les ateliers "Recettes du succès" durant lesquels nous cuisinons des fruits et légumes de saison. Avec le soutien de la **fondation Carrefour, l'ARS, l'APF le Triollet et les AnGES Jardins**.



SPORTS

Différentes disciplines pratiquées en 2025 : basket, boxe, padel, vélo, CrossFit, course d'orientation, dodgeball, tir à l'arc, ultimate, escalade, renforcement musculaire.



TOUS AU MUSÉE !

En 2025, 105 jeunes ont visité le musée grâce à l'E2C et à notre partenaire, le **Musée Louvre-Lens**. Des visites et des activités avec des artistes ont été organisées.

PROJETS 2025



Ô ACTES CITOYENS

Le projet, soutenu par le **Crédit Mutuel** et la **ville d'Arras**, a impliqué 100 jeunes dans des échanges avec des résidents d'EHPAD et de l'APF, le World Clean Up Day, des journées de sensibilisation à la citoyenneté et **29 immersions** en structures solidaires.



Vidéo ici :



ECOTOURISME

Un groupe de dix jeunes de l'E2C de l'Artois, soutenus par **Mission Bassin Minier**, a organisé un séjour touristique de six jours. L'objectif est de déterminer les leviers et axes d'amélioration pour développer le tourisme sportif et naturel dans la région.



GÉNÉRATION C.P.S.

C'est un projet soutenu par le **réseau E2C France**, visant à valoriser les compétences psychosociales au cœur de notre accompagnement.

En 2025, le projet s'est articulé autour de quatre grandes phases :

- Les ateliers "Vis ma vie" en partenariat avec des entreprises.
- 4 rencontres thématiques dédiées au développement des compétences psychosociales.
- Le rôle des ambassadeurs C.P.S., jeunes de l'E2C impliqués dans la coanimation des réunions et ateliers.

Enfin, la création d'un support d'évaluation permettant de formaliser et valoriser les compétences acquises tout au long du parcours.



ESTIME DE SOI

Renforcement de la Confiance des Jeunes Femmes

Tout au long de l'année, plusieurs événements sont organisés pour aider les jeunes femmes à améliorer leur confiance en elles. Au programme :

- 53 ateliers axés sur l'estime de soi, le bien-être et le sport.
- 4 journées "**Moov'elles**" en collaboration avec des partenaires d'entreprises.

Ce projet bénéficie du soutien de la **fondation Nexity**.



PARCOURS SPÉCIALISÉS

Graines de "..."

Ces programmes ont été élaborés pour répondre de manière précise aux besoins des entreprises locales.

Formation ciblée et expérience pratique

Ces parcours métiers offrent aux stagiaires :

- Une formation ciblée avec remise à niveau,
- L'acquisition de compétences spécifiques,
- Une expérience pratique en entreprise et des ateliers techniques.

Cette méthode permet non seulement de développer les talents requis dans des secteurs en tension, mais également de favoriser l'intégration professionnelle des jeunes sans qualification.

Grâce à ces initiatives, l'E2C de l'Artois renforce son rôle de lien entre les jeunes à la recherche d'opportunités et les employeurs en quête de talents, contribuant ainsi à dynamiser l'économie locale et à offrir des perspectives d'avenir.

Organisation de 4 parcours métiers

Parcours spécialisés

Formation en tripartite
E2C / O.F. / Entreprise

**4 MOIS
POUR TESTER
LES METIERS**

OBJECTIF : TROUVER UN JOB / ALTERNANCE

Graines de



Commerce 1

Démarrage le 22 septembre 2024 au 17 février 2025

12 inscrits **83%** sorties positives dont 10 en commerce/vente



Pâtisserie

Démarrage le 10 février 2025 au 29 août 2025

13 inscrits **89%** sorties positives dont 6 en apprentissage pâtisserie



Industrie

Démarrage le 10 mars 2025 au 11 juillet 2025

8 inscrits **60%** sorties positives



Commerce 2

Démarrage le 22 septembre 2025 et se terminera en 2026

12 inscrits - résultats en cours

HORS LES MURS

Depuis 2023, l'E2C de l'Artois a développé son offre de service en mettant en place des sessions d'accompagnement "Hors les murs" pour répondre au plus près aux besoins des territoires.

En 2025, un accompagnement Hors les murs a de nouveau été proposé grâce à la collaboration de la **mission locale d'Hénin-Beaumont et de Béthune**. 28 jeunes ont eu l'opportunité de commencer leur parcours E2C dans ces villes, où ils ont pu découvrir notre méthodologie pendant six semaines, avant de poursuivre leur accompagnement sur le site de Liévin ou d'Arras.

TÉMOIGNAGES

Entreprises

Voici quelques témoignages de nos partenaires dénichés au détour d'une publication sur Facebook ou LinkedIn.

GROUPE ALTICE



Salvatore Tuttolomondo • 1er
Délégué Régional Hauts de France ALTICE France (SFR)

Merci à toute l'équipe de **E2C Artois** pour votre accueil chaleureux et votre engagement auprès des jeunes ! C'est toujours un plaisir d'échanger avec vous et de constater l'impact concret du parrainage sur les parcours des apprenants. Chez **SFR** nous croyons profondément en l'inclusion numérique et en l'accompagnement des talents de demain. Votre dynamisme et votre investissement font toute la différence, et c'est avec enthousiasme que je continuerai à soutenir cette belle aventure. Hâte de poursuivre cette collaboration et d'accompagner encore plus de jeunes vers la réussite ! 🙌



NORAUTO



Cécile Leroy • 2e
Responsable Ressources Humaines Engagée au coe...
1 sem. •

✨ Agir ensemble pour l'égalité !

En partenariat avec l'**E2C Artois**, nous avons eu le plaisir de participer à la journée Moov'elles, une journée dédiée à l'emploi des jeunes femmes organisée par l'École de la seconde chance.

Au programme :

- 🔥 Des ateliers et coachings pour accompagner les participantes dans la construction de leur projet professionnel.
- 🗣️ Des échanges riches autour du sexisme au travail — qu'il soit hostile, ordinaire ou bienveillant tout en partageant des actions que **Norauto France** met en place pour lever ces freins.

Un grand merci à **Louiza Maache**, déléguée départementale aux droits des femmes et à l'égalité, pour ses éclairages sur l'attractivité des métiers techniques et de l'industrie auprès des femmes mais également les actions menées en région 🙌, ainsi qu'au **CIDFF PAS DE CALAIS** pour ces échanges inspirants.

🙌 Merci à **Raphael Delaby** pour cette belle initiative, et à mon acolyte **Véronique DUREZ**, directrice du centre d'Arras, pour son engagement à mes côtés dans la représentation des femmes chez **Norauto France**.

Parce que lever les stéréotypes, c'est aussi ouvrir la voie.

#ÉgalitéFemmesHommes #Inclusion #Diversité #Norauto #E2C #moov'elles #EmploiDesFemmes #Retail #norautofrance



Atelier Débat
Sexisme et discrimination au travail
MOOV'ELLES

ALKERN



Audrey Becourt • 1er
Responsable développement RH & RRH fonctions-support chez ALKERN
2 j •

Une dose d'inspiration et de bonne énergie avec l'**E2C Artois** ! ✨

Cet après-midi, j'ai eu le plaisir de rencontrer le groupe de l'École de la Deuxième Chance dont j'ai la chance d'être la marraine.

Un moment fort, rythmé par des échanges sincères, des partages d'expériences et beaucoup de motivation ! ☺

Bravo à ces jeunes pour leur engagement, leur ouverture et leur envie d'aller de l'avant. 🙌

Merci à l'équipe de l'E2C pour son accueil et pour cette belle initiative. Chez **ALKERN**, nous croyons en la force des parcours atypiques et en l'importance de donner sa chance à chacun.

E2C Artois, Abdelfatah ELMANSOURI, Christophe Lobe-Sikoti, Cécile DUPONT, stephanie SELOSSE DROCZINSKI, Claire De Molenaar

#E2C #Alkern #Engagement #InsertionProfessionnelle #Rencontre #Marraine #Inspiration



Bryan
Diplômé Agent de
sécurité



ACCOMPAGNEMENT

SUR-MESURE

**“Ton projet,
ton rythme,
ton E2C.”**



ACCOMPAGNEMENT

sur-mesure

Que voulons-nous dire par là :

Le jeune, bien qu'il soit intégré dans une dynamique collective (en groupe), s'engage dans un parcours de formation individuel. L'E2C va tirer tous les avantages d'un travail collaboratif entre les jeunes, tout en gardant à l'esprit que le jeune est présent pour lui-même, avec son histoire, ses aspirations et ses besoins spécifiques.

1 jeune / 1 référent

Accompagnement Personnalisé au Parcours E2C de l'Artois

Le jeune qui intègre le parcours E2C de l'Artois se voit attribuer un référent pédagogique qui l'accompagnera tout au long de son cheminement.

Rôle du Référent

- Diagnostic des problématiques : Le référent évalue les enjeux individuels de chaque jeune.
- Stratégie de progression : Il collabore avec le jeune pour élaborer un plan d'action.
- Suivi régulier : **Chaque vendredi**, des points d'étape sont organisés pour faire le bilan de l'avancement.

Cette approche régulière garantit à chaque jeune un soutien personnalisé, adapté à ses besoins spécifiques.

Le référent joue un rôle clé dans la motivation et l'encouragement des jeunes, les aidant à surmonter les obstacles qu'ils rencontrent.

Accompagnement social en 2025



356

entretiens sociaux
réalisés



102

heures de soutien psy.
Déclenchées



93

Ateliers spécifiques
Bien-être et
santé



274

Bilans de santé
à l'Institut
Pasteur de Lille

social +

de 160
structures
sociales qui
travaillent
avec nous

Dans son parcours, le jeune qui intègre l'E2C va pouvoir rencontrer un référent social. Le suivi peut être mis en place à la demande du jeune ou lorsque l'équipe pédagogique repère un besoin. L'objectif : mieux comprendre chaque situation pour proposer un accompagnement vraiment adapté. **Soutien psychologique, aide pour le logement et conseils financiers, et bien plus encore.**

Cette démarche vise à lever les obstacles à l'insertion professionnelle et à renforcer l'autonomie, à se construire et à trouver sa place dans la société.

Temps forts 2025



Accompagnement à la mobilité

Les jeunes entrant dans un parcours E2C rencontrent souvent des obstacles à l'emploi ou à la recherche de stage liés à leur mobilité. Nous réalisons un diagnostic individuel pour identifier ces freins (tels que des problèmes de transport, le manque de permis). Ensuite, nous proposons des solutions adaptées.

- Ateliers mobilité avec la **SNCF, TADAO et Keolis**
- Organisation de Road trips (CUA, CALL, CABBALR)
- Ateliers de sécurité routière
- Ateliers de préparation au code de la route
- Prêt de trottinettes électriques / vélos

✓
237
diagnostics mobilité
réalisés

✓
716
actions mobilité
organisés

✓
68
inscrits
prépa-codes

✓
72.7%
réussites au code
22 passages
du code



Mobilité

CONSTAT :

En 2025, **86.8 %** des personnes inscrites à l'E2C ne possèdent pas leur permis de conduire.

Les compétences psycho-sociales

✓
8
séances d'ateliers
par groupe

✓
18
partenaires présents
lors des ateliers CPS

✓
15
Ambassadeurs C.P.S.*
Stagiaires E2C



Développer des Compétences pour sa Vie et pour l'Emploi. Savoir gérer son stress, réguler ses émotions, développer des relations constructives, communiquer efficacement, etc. : ces compétences individuelles sont essentielles non seulement pour l'employabilité, mais aussi pour la vie quotidienne du jeune. Une fois intégrées, elles deviennent de véritables leviers pour évoluer, s'adapter et réussir dans tous les contextes.

À l'E2C, nous accordons une importance particulière à la compréhension et à la mise en pratique de ces Compétences Psycho-Sociales (CPS) tout au long du parcours pour favoriser l'épanouissement des jeunes.

Cette démarche s'inscrit pleinement dans la dynamique nationale soutenue par le **réseau E2C France.**

*Les Ambassadeurs C.P.S. ce sont des

- Stagiaires qui coaniment des ateliers lors de rencontres thématiques et « Vis ma vie ».
- Stagiaires qui coaniment des ateliers pour d'autres stagiaires.

Des échanges ont été organisés pour maintenir la dynamique et se former à de nouveaux outils.

Stages - immersions en entreprises

Les jeunes de l'E2C sont encouragés à maintenir un rythme dynamique, avec des immersions en entreprise toutes les trois semaines. Sur neuf mois, ils effectuent entre six et neuf stages, leur permettant de :

- Tester des métiers envisagés
- Évoluer en milieu professionnel
- Vérifier l'adéquation avec leurs aspirations

Ces stages variés leur font découvrir différentes cultures d'entreprise, enrichissant leur compréhension des attentes professionnelles et développant leur adaptabilité. Chaque expérience élargit **leur** réseau, **leurs** compétences, et renforce **leur** confiance.

Un rythme soutenu pour les jeunes à l'E2C

✓
37 000
heures de stage
en 2025

✓
736
immersions
réalisées

✓
473
entreprises
accueillantes



RÉUSSITES

Parlons réussites des jeunes

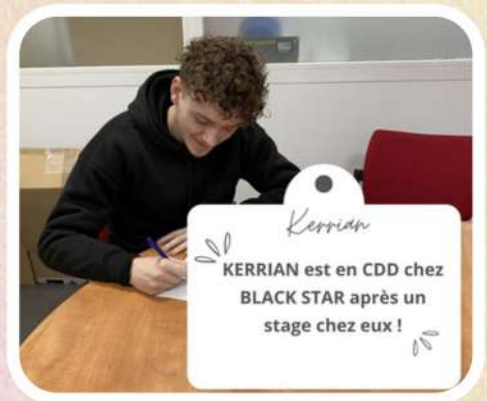




Eulalie
Eulalie a signé un CDI chez ROSELLO, Préparatrice de commandes !



Jimmy
Jimmy a signé un service civique dans le numérique avec l'AFP2i



Kerrian
KERRIAN est en CDD chez BLACK STAR après un stage chez eux !



Loïc
Loïc a démarré sa formation de Conseiller en Insertion Pro. (CIP) chez LAHO sur Béthune



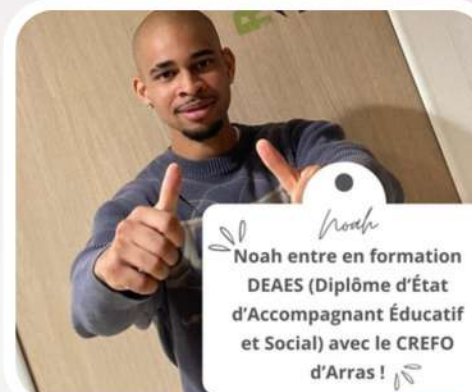
Laonnie
Laonnie est en titre pro. employée commerciale en apprentissage avec LECLERC de Dainville.



Karla
Karla a décroché un CDI au restaurant la "Bonne Excuse"



Bryan
Bryan a obtenu son SSIAP1 et le titre d'Agent de prévention sécurité avec l'AFPA !



Noah
Noah entre en formation DEAES (Diplôme d'État d'Accompagnant Éducatif et Social) avec le CREFO d'Arras !



Luis
Luis entre dans les ordres pour devenir Prêtre diocésain. 7 ans de formation avant son sacre



63%

de sorties positives en 2025

Une sortie positive* à l'E2C de l'Artois constitue une solution durable vers l'emploi.

SOUTIEN PARTENAIRES

MERCI

**“Votre
soutien, leur
réussite !”**



Maëva

Alternante BTS M.C.O
Management commercial opérationnel



« GRÂCE À VOUS,
NOS JEUNES
MOTIVÉS ONT
TOUTES LES
CHANCES DE
RÉUSSIR ! »

Un immense merci à tous nos partenaires qui s'engagent à nos côtés chaque jour : organismes de formation, acteurs de l'emploi, entreprises, financeurs, institutions et bénévoles. Grâce à votre soutien indéfectible, nous pouvons offrir à chaque jeune un accompagnement complet, personnalisé et tourné vers l'autonomie. Ensemble, nous donnons à la jeunesse les moyens de bâtir un avenir plus prometteur. Votre engagement fait toute la différence : **merci pour votre précieuse contribution!**

Nos financeurs

2025



Nos Mécènes



Nos Donateurs Taxe d'apprentissage



Nos donateurs - Hello Asso

Un grand merci à **tous nos donateurs particuliers et entreprises** qui ont fait un don pour notre association en 2025. Votre soutien nous permet de poursuivre notre mission et d'offrir des opportunités à ceux qui en ont le plus besoin.





UNE DEUXIÈME CHANCE DE RÉUSSIR

E2C Artois
À L'ÉCOUTE
DES PROJETS

RSE

ASSOCIATION D'INTÉRÊT GÉNÉRAL
L'E2C EST ELIGIBLE AU MÉCÉNAT ET
À LA TAXE APPRENTISSAGE

Génération motivée



**SUR LE CHEMIN DE
LEURS RÉUSSITES,
IL Y A VOUS !**

*Vous pouvez nous apporter
votre soutien en versant votre
taxe d'apprentissage.*



Nous rejoindre !

Liévin : 2 rue Joseph Marie Jacquard - 62800 LIEVIN

☎ 03 59 99 08 40

Arras : 1 rue de la Symphorine - 62000 ARRAS

☎ 03 59 36 51 00

WWW.E2C-ARTOIS.FR

